

BOMBA SUMERGIBLE EFLUENTE

Modelos: 2AHS
Descarga: 2"
Paso de sólidos: 1/4"
0.5, 1 y 2 HP



DESCARGA

2" (5.08 cm) NPT vertical. Incluye adaptador.

TEMPERATURA MÁXIMA DEL LÍQUIDO

40°C (104°F)

VOLUTA

Hierro gris ASTM A-48 clase 30

CUBIERTA DEL MOTOR

Aluminio tratado

PLATO DEL SELLO

Hierro gris ASTM A-48 clase 30

IMPULSOR

Diseño: 8 álabes, tipo semi-abierto Vortex.

Material: elastómero termoplástico Hytrel®.

FLECHA

Acero inoxidable 410

COLADOR

Policloruro de vinilo (PVC)

MANIVELA

Nylon 6

EMPAQUES

Buna-N

TORNILLERÍA

Acero inoxidable 304

SELLO

Diseño: doble, mecánico, lubricado en aceite.

Material: parte superior de carbón-cerámica, parte inferior de carburo-silicio. Resorte de acero inoxidable.

MOTOR

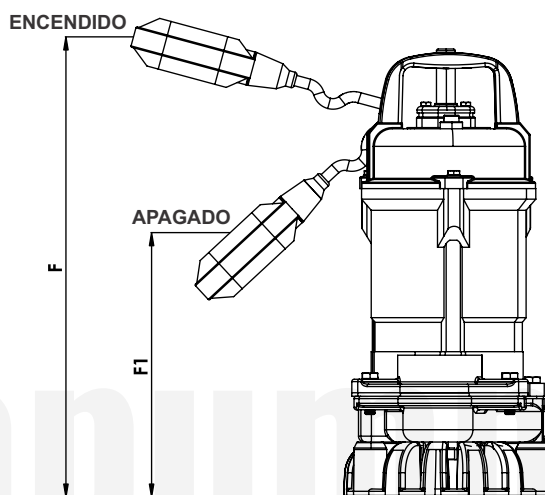
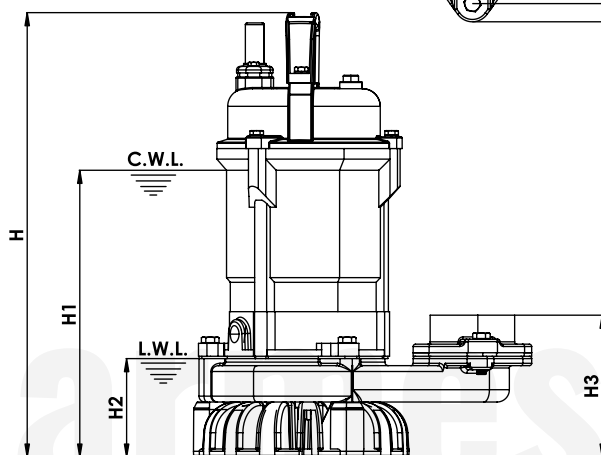
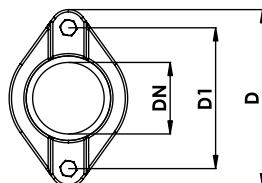
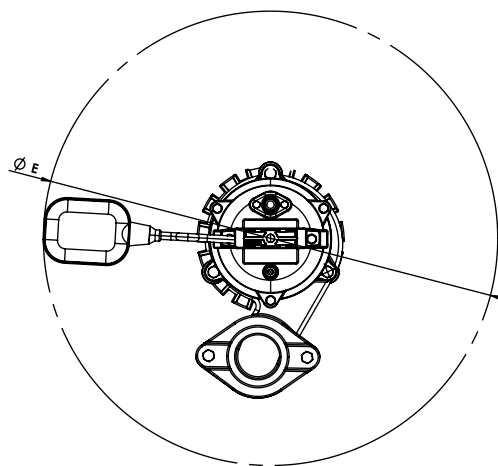
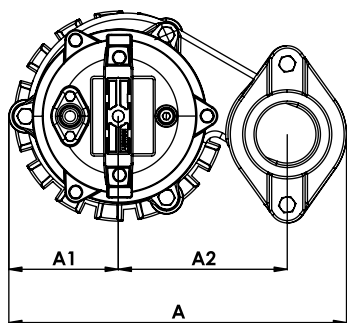
En cámara de aire, monofásico y trifásico, 115 / 230V, 3450 RPM, 60 Hz, para trabajo continuo con protección térmica IP68 en el devanado, aislamiento clase B.

BALEROS

Tipo bolas, lubricados permanentemente para 60,000 horas de trabajo. Diseñados para cargas radiales y axiales.

CABLE

Incluye 5 metros de cable especial de neopreno. El cable es sellado para evitar la entrada de humedad.



C.W.L.: nivel de agua corriente continuo
L.W.L.: nivel de agua corriente más bajo

MODELO	CÓDIGO	HP	F	V	RPM (Nom.)	MÁX. AMPERES	TAMAÑO DEL CABLE
2AHS051A *	70090001	0.5	1	115	3450	6.6	16AWG/3C
2AHS101A *	70090002	1	1	115	3450	12	16AWG/3C
2AHS103A	70090004	1	3	230	3450	4	16AWG/4C
2AHS202A *	70090003	2	1	230	3450	13	14 AWG/3C
2AHS203A	70090005	2	3	230	3450	7	16 AWG/4C

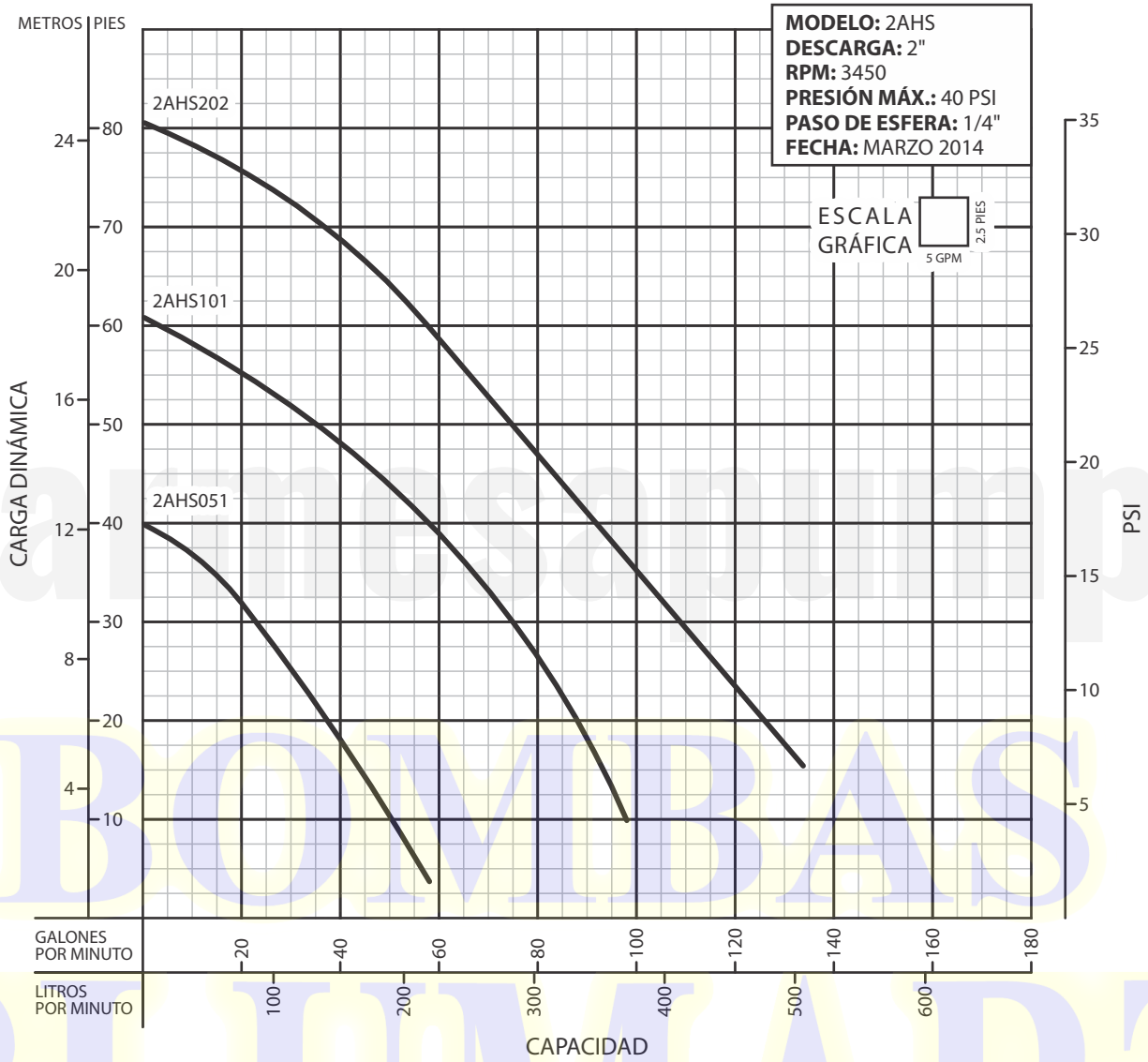
* Incluye pera de nivel.

MODELO	DIMENSIONES (cm)												PESO (kg)	
	A	A1	A2	D	D1	DN	E	F	F1	H	H1	H2		H3
2AHS051A *	24.3	9.4	11.7	11	9	2"	40	40	20	35.2	20	8.4	11.3	11.3
2AHS101A *														
2AHS103A	27.9	9.4	13.3	15	12	2"	40	42.5	22.5	37.7	22.5	8.4	13.9	13.9
2AHS202A *														
2AHS203A	31.3	10.7	15.5	15	12	2"	40	49.4	29.4	46.4	30.8	9.4	18.1	18.1

• Peso no incluye cable.

¡IMPORTANTE!

1. No utilice la bomba para bombear líquidos explosivos ni corrosivos.
2. Esta bomba no está aprobada para ser utilizada en piscinas, instalaciones recreativas, o cualquier aplicación donde el contacto humano con la bomba sea común.
3. La bomba puede operar en seco por un largo período sin que se dañe el motor y/o sello.



¡IMPORTANTE!

1. Prueba realizada con agua, gravedad específica 1.0 @ 20 °C (68 °F); otros líquidos pueden variar el rendimiento.