

MOTOBOMBA CENTRÍFUGA SERIE CG

Serie: **30 CG**
Tamaño: 3" x 3"
RPM: varios



* Imagen representativa

SUCCIÓN

3" (7.62 cm) NPT horizontal

DESCARGA

3" (7.62 cm) NPT vertical, 4 posiciones.

CUERPO

Hierro gris ASTM A-48 clase 30

ACOPLAMIENTO INTERMEDIO

Hierro gris ASTM A-48 clase 30

IMPULSOR

Diseño: 5 álabes, tipo cerrado, balanceado dinámicamente.

Material: hierro gris ASTM A-48 clase 30

EMPAQUES

Neopreno

SELLO

Diseño: tipo mecánico, lubricado por agua.

Material: cerámica parte estacionaria, anillo de carbón y sello de exclusión parte rotatoria, elastómero de Buna-N, resorte de acero inoxidable.

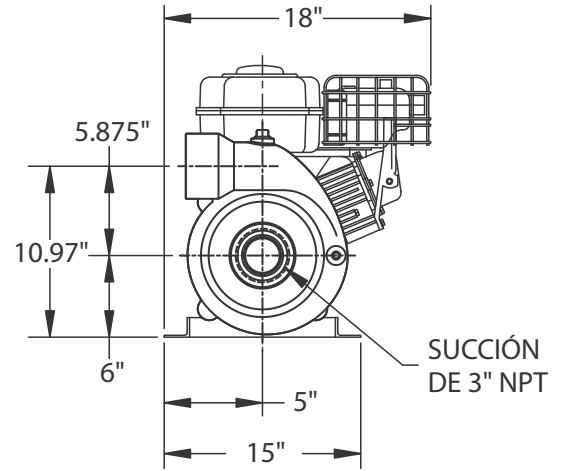
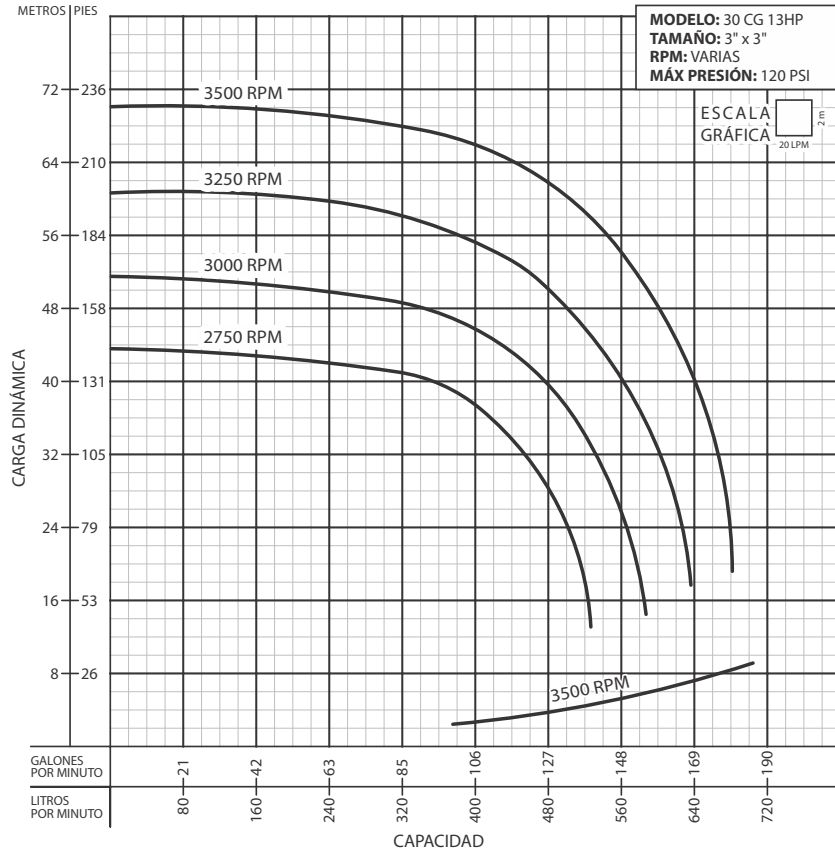
MANGA DE FLECHA

Acero inoxidable 304

MOTORES

Se ensamblan a motores de combustión interna a diésel o gasolina, monocilíndricos a 4 tiempos enfriados por aire.

MARCA	MODELO	HP	ARRANQUE	COMBUSTIBLE
B&S	206432	10	Retráctil	Gasolina
Tek-Pro	TPD192	13	Eléctrico	Diésel
Tek-Pro	T390	13	Retráctil	Gasolina
Honda	GX390	13	Retráctil	Gasolina
B&S	326431	16	Retráctil	Gasolina



barmesapumps

BOMBAS

BLUMART

¡IMPORTANTE!

1. No utilice la bomba para bombear líquidos explosivos ni corrosivos.
2. Esta bomba no está aprobada para ser utilizada en piscinas, instalaciones recreativas, o cualquier aplicación donde el contacto humano con la bomba sea común.
3. Prueba realizada con agua, gravedad específica 1.0 @ 20 °C (68 °F); otros líquidos pueden variar el rendimiento.